





# YANGIN GÜVENLİK TELEKOMÜNİKASYON KABLOLARI *FIRE SECURITY & TELECOMMUNICATION CABLES*

 J-YY ...Bd

 J-Y(st)Y **TSEK**

 PDV

 VBV

 TP/PCM


 VBAPV

 BPVDT

 BAPDT

 PD-AP-A

 PD-PAP

 A-2Y(L)2Y



PETKAB KABLO



KOD No: /Part No. 5011 ....

İLGİLİ STANDART /Standard VDE 0815

## KABLO YAPISI /Cable Structure:

1- İLETKEN	/ Conductor	: Kırmızı veya kalaylı bakır/ bare or tinned copper
2- YALITKAN	/ Insulation	: PVC Y11
3- DAMAR RENKLERİ	/ Core colours	: VDE 0815
4- BÜKÜM	/ Stranding	: Damarlar 4'lü bükülü, 4'lüler grup olarak ve gruplar birarada bükülü cores stranded in quads, quads in subunits, subunits stranded together damarlar şeffaf bant ile sarılı/ cores wrapped in PETP tape
5- BİREYSEL EKLAN	/ Individual Screen	-
6- GENEL EKLAN	/ Overall Screen	-
7- ARA KILIF	/ Inner Sheath	-
8- GENEL EKLAN-ZIRH	/ Overall Screen-Armour	-
9- KILIF	/ Jacket	: PVC YM1 gri / gray (alev gecikmeli/ flame retardant - EN50265-2-1/IEC60332-1)

TEKNİK BİLGİLER *Technical Data :*

1- BÜKÜLME ÇAPI	/ Bending Radius	: 7,5xKablo çapı / 7,5xcable diameter
2- ÇALIŞMA GERİLİMİ	/ Working Voltage	: 300 V
3- TEST GERİLİMİ	/ Test Voltage	: 800V
4- ÇALIŞMA SICAKLIĞI	/ Temp. Range	
Hareketli Kullanım	Flex using	: -5 / +70°C
Sabit Kullanım	Fixed using	: -30 / +70°C
5- YALITIM DİRENCİ	/ Insulation Resistance	: min. 100 MΩkm
6- KAPASİTE	/ Capacitance	: 100 pF/m
7- KAPASİTE DENGESİZLİĞİ/ Cap.unbalance		: k1 - max. 300 pF/100 m : k9-12-max. 100 pF/100 m

## KULLANIM ALANI :

Bu kablolar sabit tesisatlarda, sıva altı ve sıva üstü, açık havada binaların dış duvarlarında sabit olarak, kuru ve rutubetli ortamlarda sinyal ve telefon kabloları olarak kullanılır.

## APPLICATION AREA :

These installation cables are used as telephone cables and for signal transmission for static systems on and under plaster in dry and wet interiors and in the open air for fixed installation on outer walls of buildings.

## AÇIKLAMALAR /Notes

STANDART AMBALAJ/Standard Packing : 100-500-1000 m Makara/Reels

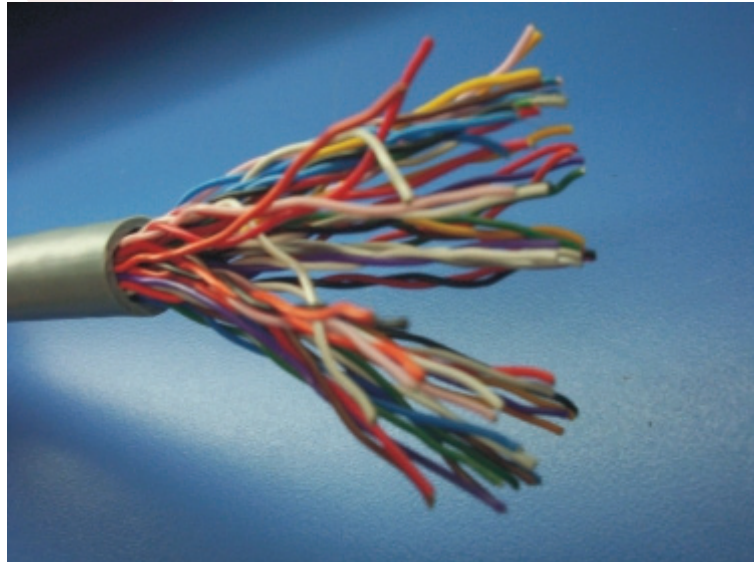




## J-YY SnCu

Kod No:	İletken mm	Çap Ø mm	Ağırlık Kg/Km	Kod No:	Kesit mm <sup>2</sup>	Çap Ø mm	Ağırlık Kg/Km	Kod No:	Kesit mm <sup>2</sup>	Çap Ø mm	Ağırlık Kg/Km	Kod No:	Kesit mm <sup>2</sup>	Çap Ø mm	Ağırlık Kg/Km
5011 2801	1x2x0,60	4	26	5011 3201	1x2x0,80	4	30	5011 3401	1x2x1,0	4	41	5011 3701	1x2x1,4	4	69
5011 2802	2x2x0,60	5	37	5011 3202	2x2x0,80	5	52	5011 3402	2x2x1,0	5	72	5011 3702	2x2x1,4	5	119
5011 2803	3x2x0,60	6	48	5011 3203	3x2x0,80	6	76	5011 3403	3x2x1,0	6	106	5011 3703	3x2x1,4	6	182
5011 2804	4x2x0,60	6	59	5011 3204	4x2x0,80	6	96	5011 3404	4x2x1,0	6	133	5011 3704	4x2x1,4	6	240
5011 2805	5x2x0,60	6	70	5011 3205	5x2x0,80	6	113	5011 3405	5x2x1,0	6	162	5011 3705	5x2x1,4	6	288
5011 2806	6x2x0,60	7	81	5011 3206	6x2x0,80	7	135	5011 3406	6x2x1,0	7	189	5011 3706	6x2x1,4	7	338
5011 2807	7x2x0,60	8	92	5011 3207	7x2x0,80	8	150	5011 3407	7x2x1,0	8	213	5011 3707	7x2x1,4	8	380
5011 2808	8x2x0,60	8	103	5011 3208	8x2x0,80	8	165	5011 3408	8x2x1,0	8	241	5011 3708	8x2x1,4	8	436
5011 2810	10x2x0,60	8	114	5011 3210	10x2x0,80	8	179	5011 3410	10x2x1,0	8	290	5011 3710	10x2x1,4	8	490
5011 2816	16x2x0,60	10	125	5011 3216	16x2x0,80	10	200	5011 3416	16x2x1,0	10	313	5011 3716	16x2x1,4	10	546
5011 2820	20x2x0,60	12	180	5011 3220	20x2x0,80	15	313	5011 3420	20x2x1,0	10	365	5011 3720	20x2x1,4	10	637
5011 2830	30x2x0,60	15	215	5011 3230	30x2x0,80	20	392	5011 3430	30x2x1,0	15	461	5011 3730	30x2x1,4	15	824
5011 2840	40x2x0,60	20	304	5011 3240	40x2x0,80	30	565	5011 3440	40x2x1,0	20	567	5011 3740	40x2x1,4	20	1005
5011 2850	50x2x0,60	25	389	5011 3250	50x2x0,80	35	720	5011 3450	50x2x1,0	25	681	5011 3750	50x2x1,4	22	1193
5011 28100	100x2x0,60	30	480	5011 32100	100x2x0,80	40	863	5011 34100	100x2x1,0	27	834	5011 37100	100x2x1,4	26	1255

Kod No:	Kesit mm <sup>2</sup>	Çap Ø mm	Ağırlık Kg/Km
5011 3901	1x2x1,8	4	108
5011 3902	2x2x1,8	5	180
5011 3903	3x2x1,8	6	274
5011 3904	4x2x1,8	6	360
5011 3905	5x2x1,8	6	448
5011 3906	6x2x1,8	7	531
5011 3907	7x2x1,8	8	601
5011 3908	8x2x1,8	8	681
5011 3910	10x2x1,8	8	755
5011 3916	16x2x1,8	10	832
5011 3920	20x2x1,8	10	971
5011 3930	30x2x1,8	15	1261
5011 3940	40x2x1,8	20	1522



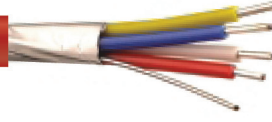


PETKAB KABLO

TSEK



CE



KOD No: /Part No. 5112 ...

İLGİLİ STANDART /Standard VDE 0815

**KABLO YAPISI / Cable Structure:**

1- İLETKEN	/ Conductor	: IEC 60228, VDE 0295 Class 1 kalaylı bakır/ tinned copper
2- YALITKAN	/ Insulation	: PVC Y11
3- DAMAR RENKLERİ	/ Core colours	: VDE 0815
4- BÜKÜM	/ Stranding	: Perli, perler bükülü, şeffaf bant sarılı / twisted and pairs PETP wrapped
5- BİREYSEL EKLAN	/ Individual Screen	-
6- GENEL EKLAN	/ Overall Screen	-
7- ARA KILIF	/ Inner Sheath	-
8- GENEL EKLAN-ZIRH	/ Overall Screen-Armour	: Alüm.folyo+kalaylı toprak teli/ alum.foil+tinned copper drain wire
9- KILIF	/ Jacket	: PVC YM1 kırmızı veya gri/ red or gray (alev gecikmeli/ flame retardant - EN50265-2-1/IEC60332-1)

**TEKNİK BİLGİLER****Technical Data :**

1- BÜKÜLME ÇAPI	/ Bending Radius	: 10xKablo çapı / 10xcable diameter
2- ÇALIŞMA GERİLİMİ	/ Working Voltage	: 300 V
3- TEST GERİLİMİ	/ Test Voltage	: 800V
4- ÇALIŞMA SICAKLIĞI	/ Temp. Range	
Hareketli Kullanım	Flex using	: -5 / +50°C
Sabit Kullanım	Fixed using	: -30 / +70°C
5- YALITIM DİRENCİ	/ Insulation Resistance	: min. 100 MΩkm
6- KAPASİTE	/ Capacitance	: 100 pF/m
7- KAPASİTE DENGESİZLİĞİ/ Cap.unbalance		: k1 - max. 300 pF/100 m : k9-12-max. 100 pF/100 m

**KULLANIM ALANI :**

Bu kablolar sabit tesisatlarda, sıva altı ve sıva üstü, bina dışında, telefon, fax, modemler, ihbar ve yangın alarm, haberleşme, erişim kontrol, data kontrol sistemlerinde sinyal transmisyon kablosu olarak kullanılır.

**APPLICATION AREA :**

These installation cables are used for signal transmission for static systems on and under plaster in dry and wet interiors and for outdoor use - telephone, telefax, modems of postal services, alarm systems for burglars and fire, communication, acces control, data control systems.

**AÇIKLAMALAR /Notes**

a - J-Y(st)Y...Lg - Damarlar perli, perler katlar şeklinde bükülü/ cores paired, pairs laid up in layers

b- J-Y(st)Y...Bg - Damarlar 4-lü bükülü, 4-lüer grup, gruplar birlikte bükülü

Cores stranded in quads, quads-in subunits, subunits laid up

c- iki çiftli kablolar/ two paired cables - damarlar yıldız (4-lü) olarak bükülür/ cores stranded in quads

d- iletken/ conductor : 0,60-0,80-1-1,40 mm

STANDART AMBALAJ/Standard Packing : 500-1000 m Makara/Reels

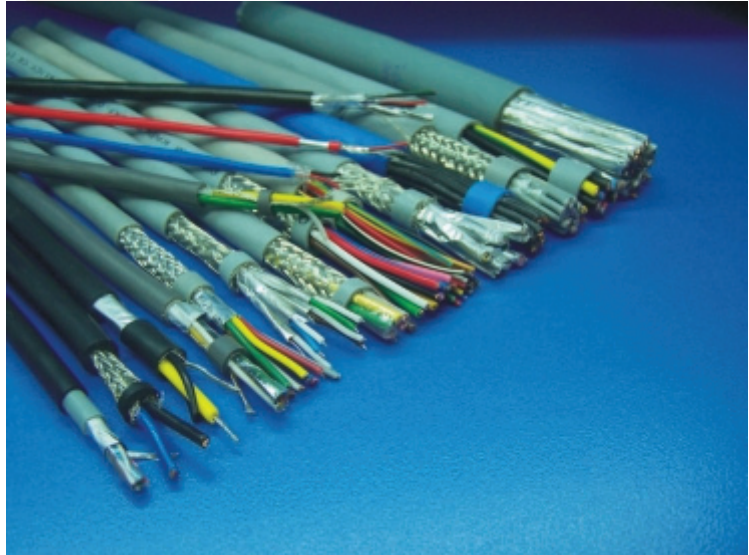




## J-Y(st)Y

Kod No:	İletken mm	Çap Ø mm	Ağırlık Kg/Km	Kod No:	Kesit mm <sup>2</sup>	Çap Ø mm	Ağırlık Kg/Km	Kod No:	Kesit mm <sup>2</sup>	Çap Ø mm	Ağırlık Kg/Km	Kod No:	Kesit mm <sup>2</sup>	Çap Ø mm	Ağırlık Kg/Km
5112 7801	1x2x0,60	4	29	5112 8201	1x2x0,80	4	36	5112 8401	1x2x1,0	4	46	5112 8701	1x2x1,4	4	74
5112 7802	2x2x0,60	5	40	5112 8202	2x2x0,80	5	58	5112 8402	2x2x1,0	5	77	5112 8702	2x2x1,4	5	124
5112 7803	3x2x0,60	6	52	5112 8203	3x2x0,80	6	82	5112 8403	3x2x1,0	6	112	5112 8703	3x2x1,4	6	188
5112 7804	4x2x0,60	6	63	5112 8204	4x2x0,80	6	102	5112 8404	4x2x1,0	6	139	5112 8704	4x2x1,4	6	245
5112 7805	5x2x0,60	6	74	5112 8205	5x2x0,80	6	119	5112 8405	5x2x1,0	6	168	5112 8705	5x2x1,4	6	294
5112 7806	6x2x0,60	7	85	5112 8206	6x2x0,80	7	142	5112 8406	6x2x1,0	7	195	5112 8706	6x2x1,4	7	345
5112 7807	7x2x0,60	8	96	5112 8207	7x2x0,80	8	156	5112 8407	7x2x1,0	8	219	5112 8707	7x2x1,4	8	386
5112 7808	8x2x0,60	8	107	5112 8208	8x2x0,80	8	171	5112 8408	8x2x1,0	8	247	5112 8708	8x2x1,4	8	444
5112 7810	10x2x0,60	8	119	5112 8210	10x2x0,80	10	207	5112 8410	10x2x1,0	10	320	5112 8710	10x2x1,4	10	552
5112 7816	16x2x0,60	10	130	5112 8212	12x2x0,80	10	239	5112 8412	12x2x1,0	10	374	5112 8712	12x2x1,4	10	646
5112 7820	20x2x0,60	12	187	5112 8216	16x2x0,80	15	322	5112 8416	16x2x1,0	15	470	5112 8716	16x2x1,4	15	833
5112 7830	30x2x0,60	15	222	5112 8220	20x2x0,80	20	401	5112 8420	20x2x1,0	20	576	5112 8720	20x2x1,4	20	1014
5112 7840	40x2x0,60	20	311	5112 8224	24x2x0,80	25	477	5112 8424	24x2x1,0	25	692	5112 8724	24x2x1,4	22	1198
5112 7850	50x2x0,60	25	398	5112 8230	30x2x0,80	30	576	5112 8430	30x2x1,0	27	845	5112 8730	30x2x1,4	26	1260
5112 78100	100x2x0,60	30	489	5112 8240	40x2x0,80	35	735	5112 8440	40x2x1,0	30	1096	5112 8740	40x2x1,4	30	1325

Kod No:	Kesit mm <sup>2</sup>	Çap Ø mm	Ağırlık Kg/Km
5112 8901	1x2x1,8	4	114
5112 8902	2x2x1,8	5	185
5112 8903	3x2x1,8	6	280
5112 8904	4x2x1,8	6	366
5112 8905	5x2x1,8	6	454
5112 8906	6x2x1,8	7	537
5112 8907	7x2x1,8	8	607
5112 8908	8x2x1,8	8	687
5112 8910	10x2x1,8	10	838
5112 8912	12x2x1,8	10	979
5112 8916	16x2x1,8	15	1270
5112 8920	20x2x1,8	20	1561





PETKAB KABLO



KOD No: / Part No. 5431 ....

İLGİLİ STANDART / Standard TS 3930

**KABLO YAPISI / Cable Structure:**

1- İLETKEN	/ Conductor	: 0,50 mm kırmızı veya kalaylı bakır / tinned or bare copper
2- YALITKAN	/ Insulation	: Solid PE
3- DAMAR RENKLERİ	/ Core colours	:
4- BÜKÜM	/ Stranding	: 4'lü bükülü, (5 adet 4'lü) gruplar halinde, gruplar birlikte bükülü cores stranded in quads, 5 quads-unit, units laid up and PETP wrapped
5- BİREYSEL EKРАН	/ Individual Screen	-
6- GENEL EKРАН	/ Overall Screen	-
7- ARA KILIF	/ Inner Sheath	-
8- GENEL EKРАН-ZIRH	/ Overall Sc.-Armour	-
9- KILIF	/ Jacket	: PVC gri/ gray

**TEKNİK BİLGİLER Technical Data :**

1- BÜKÜLME ÇAPI	/ Bending Radius	: 10xKablo çapı / 10xcable diameter
2- ÇALIŞMA GERİLİMİ	/ Working Voltage	: 225 V
3- TEST GERİLİMİ	/ Test Voltage	: 1 KV
4- ÇALIŞMA SICAKLIĞI	/ Temp. Range	: -20 / +70°C ,
5- YALITIM DİRENCİ	/ Insulation Resistance:	min. 5000 MΩkm
6- KAPASİTE	/ Capacitance	: 55 pF/m

Kod No:	İletken mm	Ø mm	Ağırlık Kg/Km
5431 7501	1x2x0.50	3.5	15
5431 7502	2x2x0.50	4.6	24
5431 7503	3x2x0.50	5.0	31
5431 7504	4x2x0.50	5.4	38
5431 7505	5x2x0.50	5.9	47
5431 7506	6x2x0.50	6.3	53
5431 7510	10x2x0.50	8.1	87
5431 7520	20x2x0.50	10.2	150
5431 7530	30x2x0.50	12.1	210
5431 7550	50x2x0.50	15.1	348
5431 75100	100x2x0.50	20.7	655

**KULLANIM ALANI :**

Dahili tesisat kabloları sabit bina içi tesisatlarda sinyal iletimi için kullanılır.

**APPLICATION AREA :**

Indoor telephone cables are used for signal transmission at fixed indoor installations.

**AÇIKLAMALAR / Notes**

a - grup/submit : 5 adet 4-lü / 5 quads

STANDART AMBALAJ / Standard Packing : 100-500-1000 m Makara / Reels

**GRUP İÇİNDE DÖRTLÜLERİN YALITKAN RENKLERİ / INSULATION COLOURS OF QUADS IN SUBUNITS**

1	beyaz - mavi	- kırmızı - siyah	(white-blue-red-black)
2	beyaz - portakal	- kırmızı - siyah	(white-orange-red-black)
3	beyaz - yeşil	- kırmızı - siyah	(white-green-red-black)
4	beyaz - kahve	- kırmızı - siyah	(white-brown-red-black)
5	beyaz - gri	- kırmızı - siyah	(white-gray-red-black)







KOD No: / Part No. 5411 ....

İLGİLİ STANDART / Standard TS 2814

**KABLO YAPISI / Cable Structure:**

1- İLETKEN	/ Conductor	: 0,50 mm kırmızı veya kalaylı bakır / tinned or bare copper
2- YALITKAN	/ Insulation	: PVC
3- DAMAR RENKLERİ	/ Core colours	:
4- BÜKÜM	/ Stranding	: Perli, perler katlar şeklinde bükülü / paired, pairs laid up in layers
5- BİREYSEL EKLAN	/ Individual Screen	-
6- GENEL EKLAN	/ Overall Screen	-
7- ARA KILIF	/ Inner Sheath	-
8- GENEL EKLAN-ZIRH	/ Overall Screen-Armour	-
9- KILIF	/ Jacket	: PVC gri / gray

**TEKNİK BİLGİLER Technical Data :**

1- BÜKÜLME ÇAPI	/ Bending Radius	: 10xKablo çapı 10xcable diameter
2- ÇALIŞMA GERİLİMİ	/ Working Voltage	: 225 V
3- TEST GERİLİMİ	/ Test Voltage	: 1 KV
4- ÇALIŞMA SICAKLIĞI	/ Temp. Range	: -20 / +70°C ,
5- YALITIM DİRENCİ	/ Insulation Resistance	: min. 200 MΩkm
6- KAPASİTE	/ Capacitance	: 120 pF / m

Kod No:	iletken mm	Ø mm	Ağırlık Kg/Km
5411 7501	1x2x0.50	3.5	15
5411 7502	2x2x0.50	4.6	24
5411 7503	3x2x0.50	5.0	31
5411 7504	4x2x0.50	5.4	38
5411 7505	5x2x0.50	5.9	47
5411 7506	6x2x0.50	6.3	53
5411 7510	10x2x0.50	8.1	87
5411 7520	20x2x0.50	10.2	150
5411 7530	30x2x0.50	12.1	210
5411 7550	50x2x0.50	15.1	348
5411 75100	100x2x0.50	20.7	655

**KULLANIM ALANI :**

Dahili tesisat kabloları sabit bina içi tesisatlarda sinyal iletimi için kullanılır.

**APPLICATION AREA :**

Indoor telephone cables are used for signal transmission at fixed indoor installations.

**AÇIKLAMALAR / Notes**

1-20 çift / pairs	: çiftler katlar şeklinde bükülü / pairs stranded in layers
30-100 çift / pairs	: 10 çiftli gruplar birarada bükülü / sub-units of 10 pairs stranded together
>10 çift / pairs	: kablo özü PES-bant sarılı / cable core is wrapped in PES-tape

STANDART AMBALAJ / Standard Packing : 100-500-1000 m Makara / Reels

**20 ÇİFTE KADAR YALITKAN RENKLERİ / INSULATION COLOURS UP TO 20 PAIRS**

1	beyaz - mavi	(white-blue)	11	siyah - mavi	(black-blue)
2	beyaz - portakal	(white-orange)	12	siyah - portakal	(black-orange)
3	bayaz - yeşil	(white-green)	13	siyah - yeşil	(black-green)
4	beyaz - kahve	(white-brown)	14	siyah - kahve	(black-brown)
5	beyaz - gri	(white-gray)	15	siyah - gri	(black-gray)
6	kırmızı - mavi	(red-blue)	16	sarı - mavi	(yellow-blue)
7	kırmızı - portakal	(red-orange)	17	sarı - portakal	(yellow-orange)
8	kırmızı - yeşil	(red-green)	18	sarı - yeşil	(yellow-green)
9	kırmızı - kahve	(red-brown)	19	sarı - kahve	(yellow-brown)
10	kırmız - gri	(red-gray)	20	sarı - gri	(yellow-gray)





**KOD No:** / *Part No.* 4932 ....

**İLGİLİ STANDART** / *Standard*

**KABLO YAPISI/ Cable Structure:**

1- İLETKEN	/ <i>Conductor</i>	: 0,40/0,50 mm kalaylı veya kırmızı bakır/ <i>tinned or bare copper</i>
2- YALITKAN	/ <i>Insulation</i>	: PE
3- DAMAR RENKLERİ	/ <i>Core colours</i>	-
4- BÜKÜM	/ <i>Stranding</i>	: Perli, perler bükülü, şeffaf bant sarılı/ <i>twisted and pairs PETP wrapped</i>
5- BİREYSEL EKLAN	/ <i>Individual Screen</i>	: Alüm.folyo+toprak teli/ <i>alum.foil+drain wire</i>
6- GENEL EKLAN	/ <i>Overall Screen</i>	-
7- ARA KILIF	/ <i>Inner Sheath</i>	-
8- GENEL EKLAN-ZIRH	/ <i>Overall Screen-Armour</i>	: Alüm.folyo+toprak teli/ <i>alum.foil+drain wire</i>
9- KILIF	/ <i>Jacket</i>	: PVC gri / <i>gray</i> (alev gecikmeli/ <i>flame retardant</i> - EN50265-2-1/IEC60332-1)

**TEKNİK BİLGİLER**

**Technical Data :**

1- BÜKÜLME ÇAPI	/ <i>Bending Radius</i>	: 10xKablo çapı / <i>10xcable diameter</i>
2- ÇALIŞMA GERİLİMİ	/ <i>Working Voltage</i>	: 250 V (max)
3- TEST GERİLİMİ	/ <i>Test Voltage</i>	: 1,0 KV
4- ÇALIŞMA SICAKLIĞI	/ <i>Temp. Range</i>	: -30 / +70°C
5- YALITIM DİRENCİ	/ <i>Insulation Resistance</i>	: min. 5 GΩkm
6- KAPASİTE	/ <i>Capacitance</i>	: nom. 50 pF/m
7- EMPEDANS	/ <i>Impedance</i>	: 120 ± 10Ω

**KULLANIM ALANI :**

PCM kablolar 300-3600 Hz VF (Ses frekansı) aralığında sinyallerin iletimi ve 2,048 Mbps hızında dijital sinyal taşınması için, dijital transmisyon sistemlerinde PCM cihazların arasında dağıtım kablosu olarak kullanılır.

**APPLICATION AREA :**

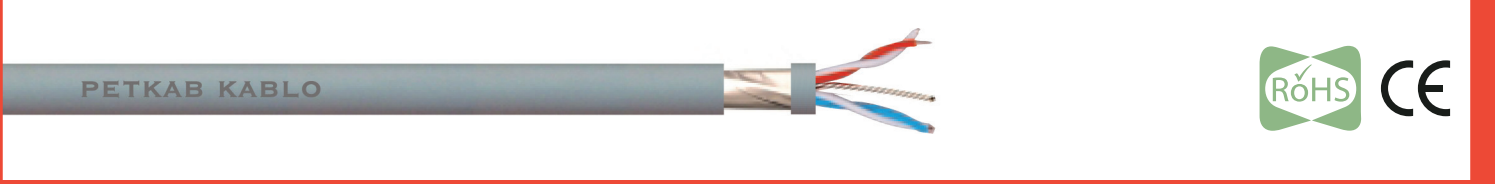
PCM is used for transmission of signals at VF (Voice Frequency) in the frequency range of 300-3600 Hz and the cable can carry digital signals at 2,048 Mbps at electrical level. Indoor cable for the distribution circuit between PCM carrier equipment, in digital transmission system

**AÇIKLAMALAR /Notes**

**STANDART AMBALAJ/Standard Packing** : 100-500-1000 m Makara/Reels







**KOD No:** / *Part No.* 5432 ....

**İLGİLİ STANDART** / *Standard* TS 2814

**KABLO YAPISI / Cable Structure:**

1- İLETKEN	/ <i>Conductor</i>	: 0,50 mm kırmızı bakır / <i>bare copper</i>
2- YALITKAN	/ <i>Insulation</i>	: PVC
3- DAMAR RENKLERİ	/ <i>Core colours</i>	:
4- BÜKÜM	/ <i>Stranding</i>	: Perli, perler katlar şeklinde bükülü şeffaf bant sarılı <i>paired, pairs stranded in layers and PETP wrapped</i>
5- BİREYSEL EKLAN	/ <i>Individual Screen</i>	-
6- GENEL EKLAN	/ <i>Overall Screen</i>	: Alüm.folyo+kalaylı toprak teli / <i>Alum. foil+tinned cooper drain wire</i>
7- ARA KILIF	/ <i>Inner Sheath</i>	-
8- GENEL EKLAN-ZIRH	/ <i>Overall Screen-Armour</i>	-
9- KILIF	/ <i>Jacket</i>	: PVC gri / <i>gray</i>

**TEKNİK BİLGİLER** *Technical Data :*

1- BÜKÜLME ÇAPI	/ <i>Bending Radius</i>	: 10xKablo çapı / <i>10xcable diameter</i>
2- ÇALIŞMA GERİLİMİ	/ <i>Working Voltage</i>	: 225 V
3- TEST GERİLİMİ	/ <i>Test Voltage</i>	: 1 KV
4- ÇALIŞMA SICAKLIĞI	/ <i>Temp. Range</i>	: -20 / +70°C ,
5- YALITIM DİRENCİ	/ <i>Insulation Resistance</i>	: min. 200 MΩkm
6- KAPASİTE	/ <i>Capacitance</i>	: 120 pF/m

**KULLANIM ALANI :**

Dahili tesisat kabloları sabit bina içi tesisatlarda sinyal iletimi için kullanılır. Alüm. ekran kabloyu dış elektiriksel etkileşimlerden korur.

**APPLICATION AREA :**

Indoor telephone cables are used for signal transmission at fixed indoor installations. Alum.screening protects cable against electrical interference.

**AÇIKLAMALAR / Notes**

**1-20 çift / pairs** : çiftler katlar şeklinde bükülü / *pairs stranded in layers*  
**30-100 çift / pairs** : 10 çiftli gruplar birarada bükülü / *sub-units of 10 pairs stranded together*

**STANDART AMBALAJ / Standard Packing** : 100-500-1000 m Makara / *Reels*

**20 ÇİFTE KADAR YALITKAN RENKLERİ / INSULATION COLOURS UP TO 20 PAIRS**

1 beyaz - mavi (white-blue)	11 siyah - mavi (black-blue)
2 beyaz - portakal (white-orange)	12 siyah - portakal (black-orange)
3 beyaz - yeşil (white-green)	13 siyah - yeşil (black-green)
4 beyaz - kahve (white-brown)	14 siyah - kahve (black-brown)
5 beyaz - gri (white-gray)	15 siyah - gri (black-gray)
6 kırmızı - mavi (red-blue)	16 sarı - mavi (yellow-blue)
7 kırmızı - portakal (red-orange)	17 sarı - portakal (yellow-orange)
8 kırmızı - yeşil (red-green)	18 sarı - yeşil (yellow-green)
9 kırmızı - kahve (red-brown)	19 sarı - kahve (yellow-brown)
10 kırmızı - gri (red-gray)	20 sarı - gri (yellow-gray)





**KOD No:** /Part No. 5332 ....  
**İLGİLİ STANDART** /Standard PTT İŞ-32-2-2

### KABLO YAPISI / Cable Structure:

1- İLETKEN / Conductor : 1,0mm sert çekilmiş bakır/hard drawn copper wire  
2- YALITKAN / Insulation : 2,60mm solid PE  
3- KILIF / Jacket : 4,20x8,70mm PVC siyah /black

### TEKNİK BİLGİLER / Technical Data :

1- İLETKEN DİRENCİ / DC Resist. of cond. : 24,24 Ω/km  
2- TEST GERİLİMİ / Test voltage : 4 KV  
3- YALITIM DİRENCİ / Insulation Resistance : min. 10 GΩkm

### KULLANIM ALANI :

Bu kablolar harici ortamlarda abone dağıtım tesisat teli olarak kullanılır.

### APPLICATION AREA :

These cables are used as outdoor drop wire for subscriber distribution.



**KOD No:** /Part No. 5333 ....  
**İLGİLİ STANDART** /Standard PTT İŞ-32/1

### KABLO YAPISI / Cable Structure:

1- İLETKEN / Conductor : 0,80 veya 1,0mm kalaylı bakır/tinned copper wire  
2- KILIF / Jacket : 3,20 x 9,40mm PE siyah /black  
3- ASKI TELİ / Suspension wire : 1,20mm (0,80mm için/ for 0.80mm) galvaniz çelik/galvanized steel  
: 1,40mm (1,00mm için/ for 1,00mm) galvaniz çelik/galvanized steel

### TEKNİK BİLGİLER / Technical Data :

1- İLETKEN DİRENCİ / DC Resist. of cond. : 0,80mm - 36,78 Ω/km ; 1,00mm - 23,39 Ω/km  
2- TEST GERİLİMİ / Test voltage : 4 KV  
3- YALITIM DİRENCİ / Insulation Resistance : min. 10 GΩkm

### KULLANIM ALANI :

Bu kablolar harici ortamlarda havai hatlarda abone dağıtım tesisat teli olarak kullanılır.

### APPLICATION AREA :

These cables are used as outdoor drop wire for aerial subscriber distribution.







**KOD No:** / *Part No.* 5232 ....

**İLGİLİ STANDART** / *Standard* TS 3930

### KABLO YAPISI / *Cable Structure:*

- |                     |                                |   |
|---------------------|--------------------------------|---|
| 1- İLETKEN          | / <i>Conductor</i>             | : IEC 60228. VDE 0295 Class 1 kırmızı bakır/ <i>bare copper</i>   |
| 2- YALITKAN         | / <i>Insulation</i>            | : Solid PE  |
| 3- DAMAR RENKLERİ   | / <i>Core colours</i>          | :   |
| 4- BÜKÜM            | / <i>Stranding</i>             | : 4'lü bükülü, (5 adet 4'lü) gruplar halinde, gruplar birlikte bükülü<br><i>cores stranded in quads, 5 quads-unit, units laid up and PETP wrapped</i> |
| 5- BİREYSEL EKLAN   | / <i>Individual Screen</i>     | -   |
| 6- GENEL EKLAN      | / <i>Overall Screen</i>        | -   |
| 7- ARA KILIF        | / <i>Inner Sheath</i>          | -   |
| 8- GENEL EKLAN-ZIRH | / <i>Overall Screen-Armour</i> | : İki yüzü PE film kaplı PE-AL-PE bant/ <i>alum.tape</i><br>kalınlık/ <i>thickness</i> - min. 0,20 mm   |
| 9- KILIF            | / <i>Jacket</i>                | : PE siyah/ <i>black</i>  |
| 10- ASKI TELİ       | / <i>Suspension wire</i>       | : Bükülü galvaniz çelik tel/ <i>stranded galvanized steel wire</i>  |

### TEKNİK BİLGİLER

#### *Technical Data :*

- |                      |                                |  |
|----------------------|--------------------------------|--|
| 1- BÜKÜLME ÇAPI      | / <i>Bending Radius</i>        | : 15xKablo çapı / <i>15xcable diameter</i> |
| 2- ÇALIŞMA GERİLİMİ  | / <i>Working Voltage</i>       | : 225 V                                    |
| 3- TEST GERİLİMİ     | / <i>Test Voltage</i>          | : 1 KV                                     |
| 4- ÇALIŞMA SICAKLIĞI | / <i>Temp. Range</i>           | : -20 / +70°C ,                            |
| 5- YALITIM DİRENCİ   | / <i>Insulation Resistance</i> | : min. 5000 MΩkm                           |
| 6- KAPASİTE          | / <i>Capacitance</i>           | : 55 pF/m                                  |

### KULLANIM ALANI :

Bu kablolar harici lokal şebekelerde telefon ve sinyal dağıtım kabloları olarak havai hatlarda kullanılır.

### APPLICATION AREA :

Telecommunication cable for local networks and PABX, used for telecommunication and data transmission for aerial systems.

### AÇIKLAMALAR / *Notes*

- a - İLETKEN/ *conductor* : 0,40 - 0,50 - 0,60 - 0,80 mm  
b- PE dış kılıf/ *outer sheath* : UV-dayanıkl/ *resistant*

**STANDART AMBALAJ** / *Standard Packing* : 100-500-1000 m Makara / *Reels*

### GRUP İÇİNDE DÖRTLÜLERİN YALITKAN RENKLERİ/ *INSULATION COLOURS OF QUADS IN SUBUNITS*

- |   |                  |                   |                          |
|---|------------------|-------------------|--------------------------|
| 1 | beyaz - mavi     | - kırmızı - siyah | (white-blue-red-black)   |
| 2 | beyaz - portakal | - kırmızı - siyah | (white-orange-red-black) |
| 3 | beyaz - yeşil    | - kırmızı - siyah | (white-green-red-black)  |
| 4 | beyaz - kahve    | - kırmızı - siyah | (white-brown-red-black)  |
| 5 | beyaz - gri      | - kırmızı - siyah | (white-gray-red-black)   |



PETKAB KABLO



KOD No: / Part No. 5632 ....

İLGİLİ STANDART / Standard TS 3930

**KABLO YAPISI / Cable Structure:**

1- İLETKEN	/ Conductor	: IEC 60228. VDE 0295 Class 1 kırmızı bakır/ bare copper
2- YALITKAN	/ Insulation	: Solid PE
3- DAMAR RENKLERİ	/ Core colours	:
4- BÜKÜM	/ Stranding	: 4'lü bükülü, 5 adet 4'lü gruplar halinde, gruplar birlikte bükülü cores stranded in quads, 5 quads-unit, units laid up and PETP wrapped
5- BİREYSEL EKLAN	/ Individual Screen	-
6- GENEL EKLAN	/ Overall Screen	-
7- ARA KILIF	/ Inner Sheath	: PE siyah/ black
8- GENEL EKLAN-ZIRH	/ Overall Screen-Armour	: İki yüzü PE film kaplı PE-AL-PE bant/ alum.tape kalınlık/ thickness - min. 0,20 mm
9- KILIF	/ Jacket	: PE siyah/ black

**TEKNİK BİLGİLER Technical Data :**

1- BÜKÜLME ÇAPI	/ Bending Radius	: 15xKablo çapı / 15xcable diameter
2- ÇALIŞMA GERİLİMİ	/ Working Voltage	: 225 V
3- TEST GERİLİMİ	/ Test Voltage	: 1 KV
4- ÇALIŞMA SICAKLIĞI	/ Temp. Range	: -20 / +70°C ,
5- YALITIM DİRENCİ	/ Insulation Resistance	: min. 5000 MΩkm
6- KAPASİTE	/ Capacitance	: 55 pF/m

**KULLANIM ALANI :**

Bu kablolar harici lokal şebekelerde telefon ve sinyal dağıtım kabloları olarak yeraltı ve kablo kanalları için uygundur.

**APPLICATION AREA :**

Telecommunication cable for local networks and PABX, used for telecommunication and data transmission. Suitable for laying in ground and cable ducts.

**AÇIKLAMALAR / Notes**

- a - İLETKEN/ conductor : 0,40 - 0,50 - 0,60 - 0,80 mm  
b- PE dış kılıf/ outer sheath : UV-dayanıkl/ resistant

STANDART AMBALAJ / Standard Packing : 100-500-1000 m Makara / Reels

Kod No:	Kesit mm <sup>2</sup>	Çap Ø mm	Ağırlık Kg/Km
5632 7502	2x2x0,50	8,0	60
5632 7504	4x2x0,50	8,6	78
5632 7506	6x2x0,50	9,2	92
5632 7510	10x2x0,50	10	120
5632 7520	20x2x0,50	12	180
5632 7530	30x2x0,50	15	240
5632 7550	50x2x0,50	16	345
5632 75100	100x2x0,50	21	620

Kod No:	Kesit mm <sup>2</sup>	Çap Ø mm	Ağırlık Kg/Km
5632 7810	10x2x0,60	11,2	150
5632 7820	20x2x0,60	13,5	230
5632 7830	30x2x0,60	16	320
5632 7850	50x2x0,60	18,5	470
5632 78100	100x2x0,60	25	900

Kod No:	Kesit mm <sup>2</sup>	Çap Ø mm	Ağırlık Kg/Km
5632 8310	10x2x0,90	14	250
5632 8320	20x2x0,90	17,5	425
5632 8330	30x2x0,90	21,5	610
5632 8350	50x2x0,90	25,5	950
5632 83100	100x2x0,90	35	1800





**KOD No:** / *Part No.* 4832 ....

**İLGİLİ STANDART** / *Standard* VD 0816

### KABLO YAPISI / *Cable Structure:*

1- İLETKEN	/ <i>Conductor</i>	: IEC 60228. VDE 0295 Class 1 kırmızı bakır/ <i>bare</i>
2- YALITKAN	/ <i>Insulation</i>	: Solid PE
3- DAMAR RENKLERİ	/ <i>Core colours</i>	:
4- BÜKÜM	/ <i>Stranding</i>	: 4'lü bükülü, (5 adet 4'lü) gruplar halinde, gruplar birlikte bükülü <i>cores stranded in quads, 5 quads-unit, units laid up and PETP wrapped</i>
5- BİREYSEL EKLAN	/ <i>Individual Screen</i>	-
6- GENEL EKLAN	/ <i>Overall Screen</i>	-
7- ARA KILIF	/ <i>Inner Sheath</i>	-
8- GENEL EKLAN-ZIRH	/ <i>Overall Screen-Armour</i>	: İki yüzlü PE film kaplı PE-AL-PE bant/ <i>alum.tape</i> kalınlık/ <i>thickness</i> - min. 0,20 mm
9- KILIF	/ <i>Jacket</i>	: PE siyah/ <i>black</i>

### TEKNİK BİLGİLER

#### *Technical Data :*

1- BÜKÜLME ÇAPI	/ <i>Bending Radius</i>	: 15xKablo çapı / <i>15xcable diameter</i>
2- ÇALIŞMA GERİLİMİ	/ <i>Working Voltage</i>	: 225 V
3- TEST GERİLİMİ	/ <i>Test Voltage</i>	: 500 V
4- ÇALIŞMA SICAKLIĞI	/ <i>Temp. Range</i>	: -20 / +70°C ,
5- YALITIM DİRENCİ	/ <i>Insulation Resistance</i>	: min. 5000 MΩkm
6- KAPASİTE	/ <i>Capacitance</i>	: 55 pF/m
7- KAPASİTE DENGESİZLİĞİ	/ <i>Cap.unbalance</i>	: k1 - 800 pF/300m : k9-12 - 300 pF/300

### KULLANIM ALANI :

Bu kablolar harici lokal şebekelerde telefon ve sinyal dağıtım kabloları olarak merkezi ofislerde ve üretim yerlerinde kullanılır. Yer altında ve kablo kanalları için uygundur.

### APPLICATION AREA :

Telecommunication cable for local networks and PABX, used for telecommunication and data transmission in central offices and industrial plants. Suitable for laying in ground and cable duct.

### AÇIKLAMALAR / *Notes*

- a - İLETKEN/ *conductor* : 0,40 - 0,50 - 0,60 - 0,80 mm  
b- PE dış kılıf/ *outer sheath* : UV-dayanıkl/ *resistant*

**STANDART AMBALAJ/Standard Packing** : 100-500-1000 m Makara/ *Reels*





